

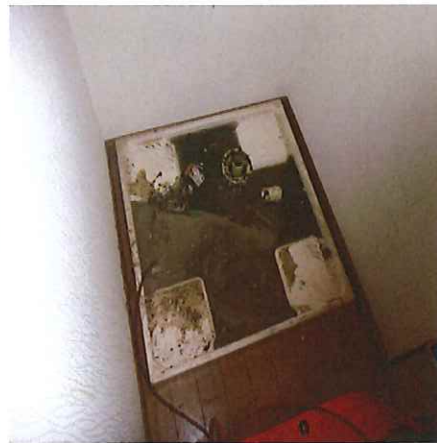


排水管洗浄のお勧め

排水の流れが悪く感じる、水が流れる時にコポコポという、汚水等が逆流してきた時などは、排水管の汚れによる詰りの原因が考えられます。



洗濯パン 排水逆流状況



配管洗浄中



詰りの原因(油の塊)

生活排水(キッチン・浴室・洗面・洗濯場等)から出る油・石鹸・髪の毛が固まり排水管に付着していき日に日に水が通りにくくなったり排水口に物を落としたのが原因で後々詰まってしまうというのが多々あります。



洗浄後排水良好

つまり気味なのかな? 物を落として詰まってしまうのかな? と思ったら、お気軽にアルファまでお問い合わせください。トイレの詰りも承ります。