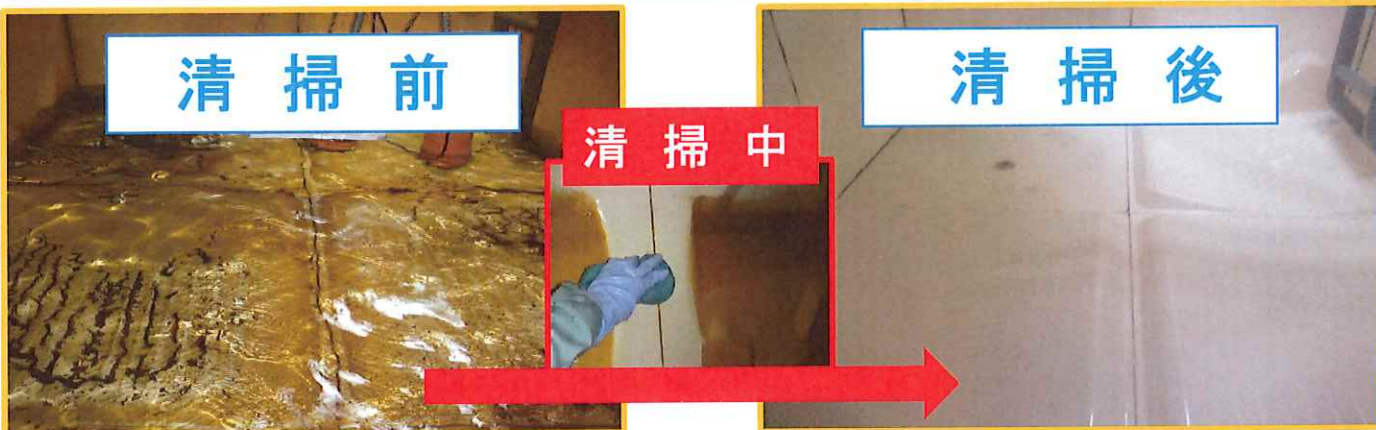


株式会社 アルファ

TEL 047-446-8386

FAX 047-446-7889

### 受水槽清掃・水質検査 給水設備点検



受水槽清掃・給水設備点検を行っていますか？

生活用水に使われる水質を衛生的に確保する為にも年1回の受水槽清掃が必要です。常に、水で満たされている槽内は水垢やコケ、錆等が付着していて、槽内の腐食や、付属設備へも影響を与えます(井水受水槽には砂も沈殿しています)。人体にとっても決して良くはありません。

水があってもお水が出ない、給水ポンプが壊れて水が使えないなどのトラブルもなくあります。

皆様の生活に必要な清潔なお水を維持する為にも、年1回の受水槽清掃と、設備機器点検、飲料水として水質基準に適しているかの水質検査をお勧め致します。

担当 渡辺